

LEGENDA:

NÁVRH



NAVŘZENÝ STROM

PS

KÓD NAVŘZENÉHO STROMU

STÁVAJÍCÍ STAV



STROM

OSTATNÍ

HRANICE POZEMKU

2190/2

KATASTRÁLNÍ ČÍSLO POZEMKU

ZÁJMOVÉ ÚZEMÍ

VODOVOD

TELEKOMUNIKAČNÍ VEDENÍ

KANALIZACE

STL PL.YNOVOD

PODZEMNÍ VEDENÍ NN DO 1kV

NADZEMNÍ VEDENÍ NN DO 1kV

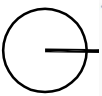
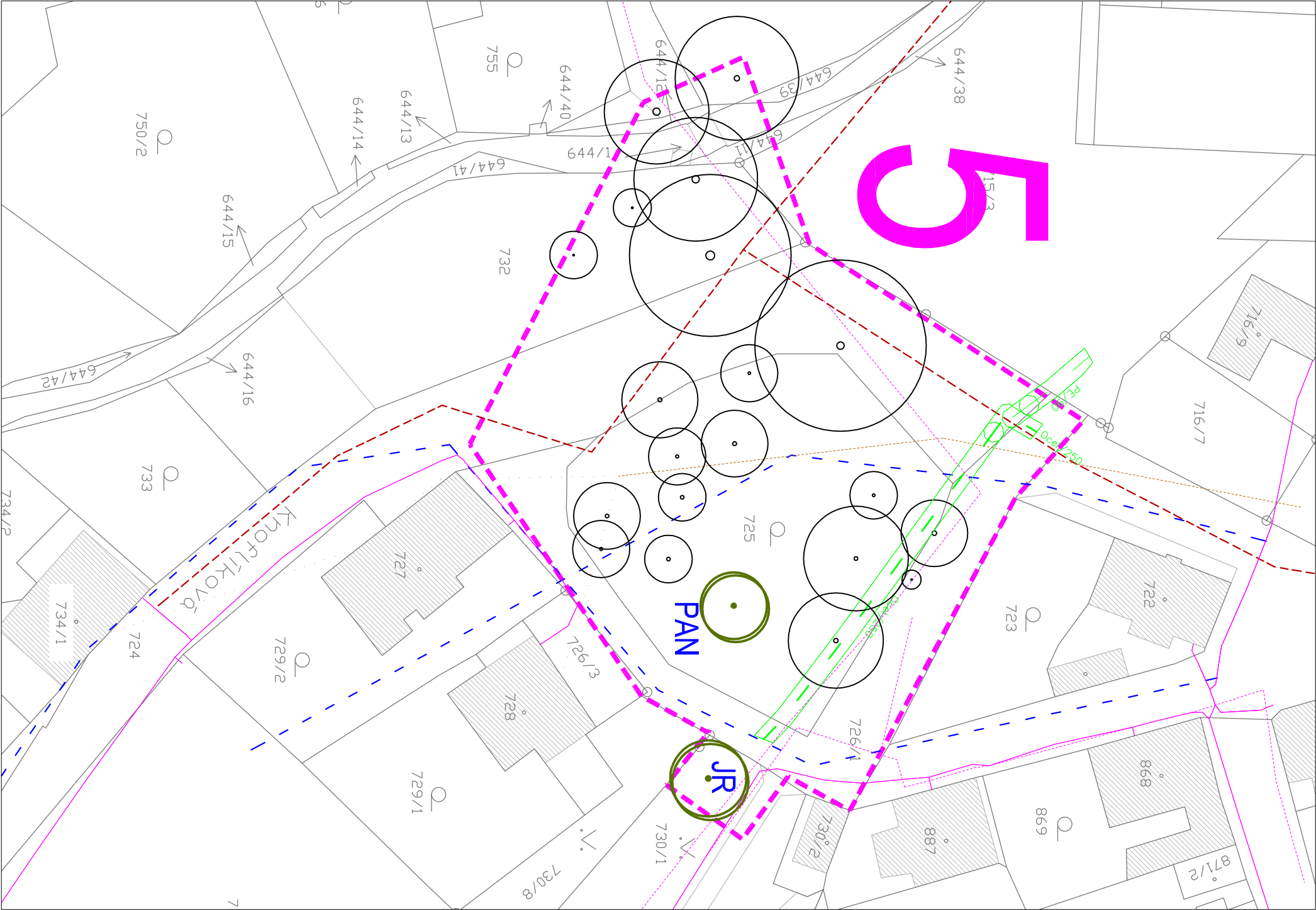
PODZEMNÍ VEDENÍ VN DO 35kV

NADZEMNÍ VEDENÍ VN DO 35kV

VEREJNÉ OSVĚTLENÍ

pozn.

Jakákoli změna při realizaci musí být konzultována s autorem PD.



OBJEDNATEL:	Město Kynšperk nad Ohří, Městský úřad Kynšperk nad Ohří, Jana A. Komenského 221/13, 357 51 Kynšperk nad Ohří
STUPEŇ:	DPS
NAZEV PROJEKTU:	OBNOVA ZELENÉ MĚSTA KYŇŠPERK NAD OHŘÍ - SOUBOR VYBRANÝCH LOKALIT
LOKALITA:	5. Knoflíkova - parcík
ČÁST DOKUMENTACE:	SITUACE NÁVRHU VÝSADEB
ZHOTOVITEL:	VEDOUcí ZPRACOVATELSKÉHO TÝMU: Ing. JAROSLAV KOLAŘÍK, Ph.D. ZPRACOVATELSKÝ TÝM: Ing. Zdeněk Strnadel Ing. Michal Romanský Ing. Aleš Fíšr
FORMÁT:	2 x A4
MĚŘÍTKO:	1:500
DATUM:	08/2020
VÝKRES:	PARÉ:
C7	